

**Zespół Szkół
Centrum Kształcenia Rolniczego
w Sypniewie**
ul. Kwiatowa 3, 89-422 Sypniewo
woj. kujawsko-pomorskie
tel. 52 389 20 69
REGON: 000097264 NIP: 558-13-74-146

Załącznik nr 7 do Procedury udzielania
zamówień publicznych o wartości mniejszej niż
130 000 zł w Zespole Szkół Centrum
Kształcenia Rolniczego w Sypniewie

Sypniewo, dnia 11.08.2021 r.

Ogłoszenie o zamówieniu

Znak sprawy: 540/2021

Przedmiot zamówienia:

Dostawa elementów i montaż systemów monitoringu wizyjnego w głównym budynku szkoły
i w budynku internatu (ul. Kwiatowa 3 i Kwiatowa 1, 89-422 Sypniewo).

Opis zamówienia – zał. nr 1.

Nazwa i adres zamawiającego:

Zespół Szkół Centrum Kształcenia Rolniczego w Sypniewie
ul. Kwiatowa 3
89-422 Sypniewo

Termin realizacji zamówienia: 31 października 2021 r.

Adres, pod którym można uzyskać informacje:

Zespół Szkół Centrum Kształcenia Rolniczego w Sypniewie
ul. Kwiatowa 3
89-422 Sypniewo

Pracownik uprawniony do kontaktów z ofertami Katarzyna Łopińska

tel. : (52) 389-20-69 godzina: 8.⁰⁰ – 14.⁰⁰

Miejsce i termin składania ofert:

Do dnia: 25.08.2021 r. **do godziny:** 10.⁰⁰

Miejsce i termin otwarcia ofert:

Zespół Szkół Centrum Kształcenia Rolniczego w Sypniewie
ul. Kwiatowa 3
89-422 Sypniewo

Termin: 25.08.2021 **godzina:** 12.⁰⁰

Zap.

Warunki uczestnictwa:

O udzielenie zamówienia mogą ubiegać się wykonawcy, który:

- 1) prowadzą działalność gospodarczą w zakresie objętym przedmiotem zamówienia
- 2) posiadają niezbędną wiedzę i doświadczenie oraz dysponują potencjałem technicznym i osobami zdolnymi do wykonywania zamówienia
- 3) znajdują się w sytuacji ekonomicznej i finansowej zapewniającej wykonanie zamówienia
- 4) oferują przedmiot zamówienia o parametrach równoważnych lub wyższych niż wymagane przez zamawiającego.

Potwierdzenie spełniania tych warunków przez wykonawcę nastąpi poprzez złożenie stosownych oświadczeń i dokumentów wymienionych w dokumentacji przetargowej.

Termin związania ofertą - 60 dni od dnia upływu terminu składania ofert.

Kryteria oceny ofert:

Najniższa cena zamówienia brutto – znaczenie 100%

W prowadzonej procedurze nie jest wymagane wniesienie wadium.

WICEDYREKTOR

mgr Halina Zapalska

OPIS PRZEDMIOTU ZAMÓWIENIA

Przedmiotem Zamówienia jest dostarczenie elementów i montaż systemu zewnętrznego i wewnętrznego monitoringu wizyjnego IP w głównym budynku ZSCKR w Sypniewie ul. Kwiatowa 3, 89-422 Sypniewo, w budynku internatu ZSCKR Sypniewo ul. Kwiatowa 1 oraz rozszerzenie systemu monitoringu wizyjnego pracującego na poziomie gabinetu Dyrektora ZSCKR o 2 kamery tubowe, analogowe, zewnętrzne min 2 Mpx.

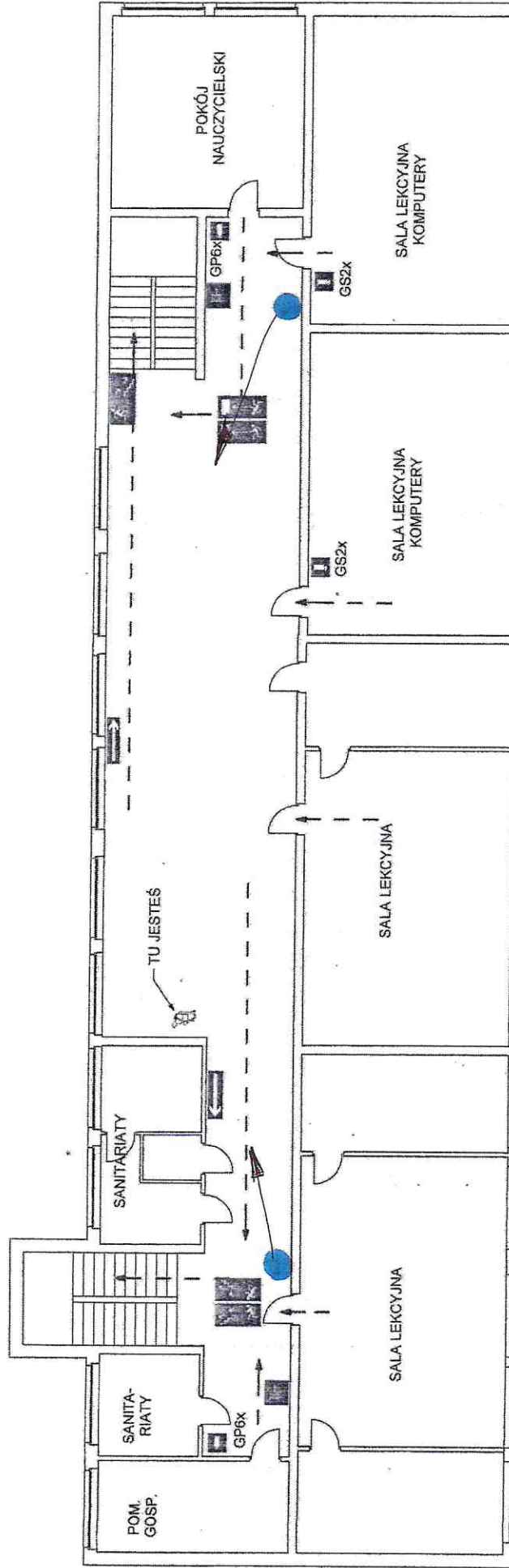
Wymagania Zamawiającego:

1. Wykonawca zobowiązany jest do dokonania wizji lokalnej miejsca wykonania Przedmiotu Zamówienia celem uwzględnienia w oferowanej cenie wszystkich czynności oraz materiałów i urządzeń niezbędnych do właściwego wykonania Przedmiotu Zamówienia, również tych, których użycie okaże się niezbędne w toku realizacji Umowy, w terminie do dnia poprzedzającego termin składania ofert włącznie.
2. Wszystkie nowe kamery IP (16 w budynku szkoły i 16 w budynku internatu 2 rejestratory) muszą posiadać rozdzielczość minimum 2 Mpx i być stałopozycyjne. Transmisja wizji odbywać się musi poprzez sieć komputerową opartą o przełączniki sieciowe.
3. Urządzenia sieciowe w systemach mają pracować w oparciu o transmisję TCP/IP.
5. Oprogramowanie ma umożliwiać eksport nagrań do plików video, eksport do pliku graficznego, wydruk plików graficznych na drukarce, archiwizację na dyskach zewnętrznych.
6. Oba systemy powinien umożliwiać automatyczne tworzenie kopii zapasowych wybranych danych zapisu przy użyciu harmonogramu na dyski zewnętrzne i przestrzenie sieciowe.
7. Systemy muszą posiadać możliwość zarządzania uprawnieniami użytkowników, umożliwiające dostosowanie uprawnień każdego użytkownika systemów.
8. Systemy mają posiadać możliwość sygnalizacji zdarzeń alarmowych poprzez informację na ekranie, dźwięk, wysłanie wiadomości e-mail, i SMS.
9. Każda z kamer w systemach ma mieć możliwość dokonywania indywidualnych ustawień.
10. Podgląd dla każdej z kamer musi być możliwy do obserwacji w dowolnym oknie programu aż do trybu pełnoekranowego.
11. Systemy muszą posiadać możliwość zdalnej konfiguracji urządzeń pracujących w systemie IP CCTV.
12. W systemach należy zapewnić prezentację nazwy kamery na obrazie.
13. Systemy powinny wspierać różne rodzaje kompresji: H264, MPEG4, MJPEG.

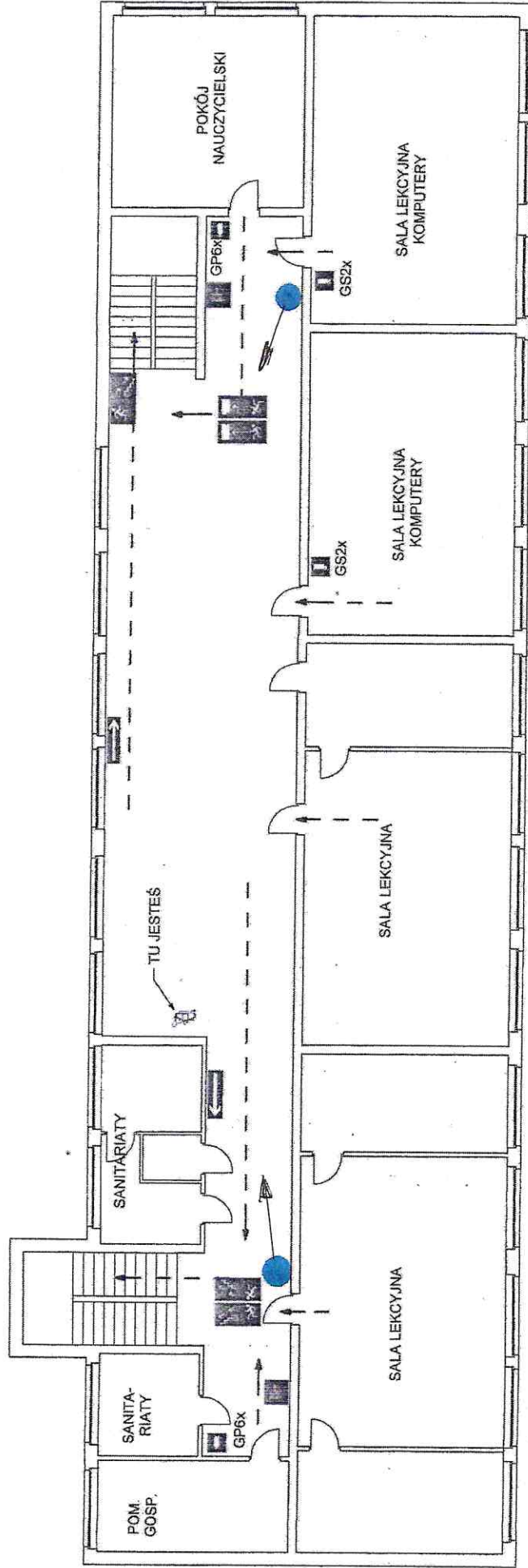
**Zespół Szkół
Centrum Kształcenia Rolniczego
w Sypniewie**
ul. Kwiatowa 3, 89-422 Sypniewo
woj. kujawsko-pomorskie
tel. 52 489 70 61
REGON: 000037264 NIP: 558-13-74-146



Zak. 13



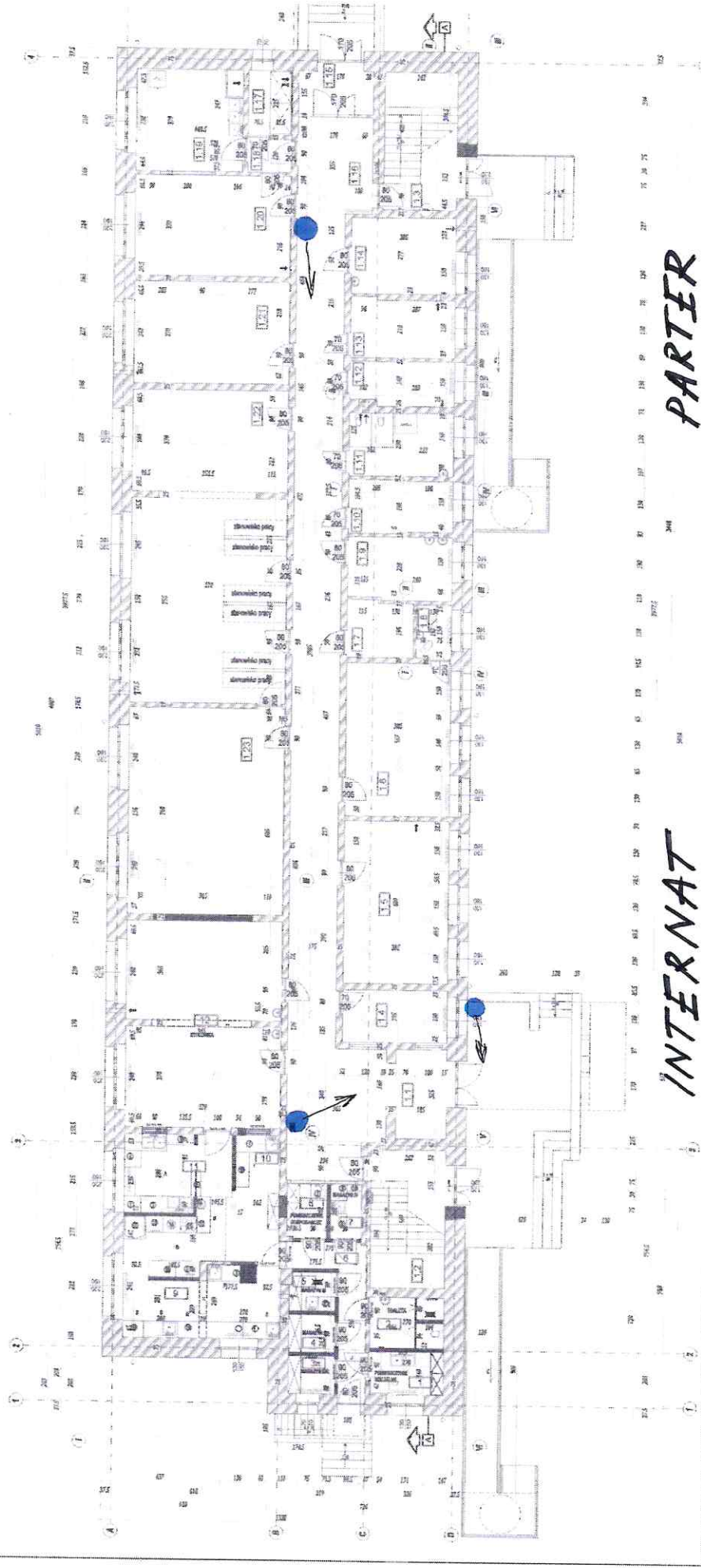
I PIĘTRO



II PIĘTRO

Zespół Szkół
Centrum Kształcenia Rolniczego
w Sypniewie
ul. Kwiatowa 3, 89-422 Sypniewo
woj. kujawsko-pomorskie
tel. 52 389 20 69
REGON: 000097264 NIP: 558-13-74-146

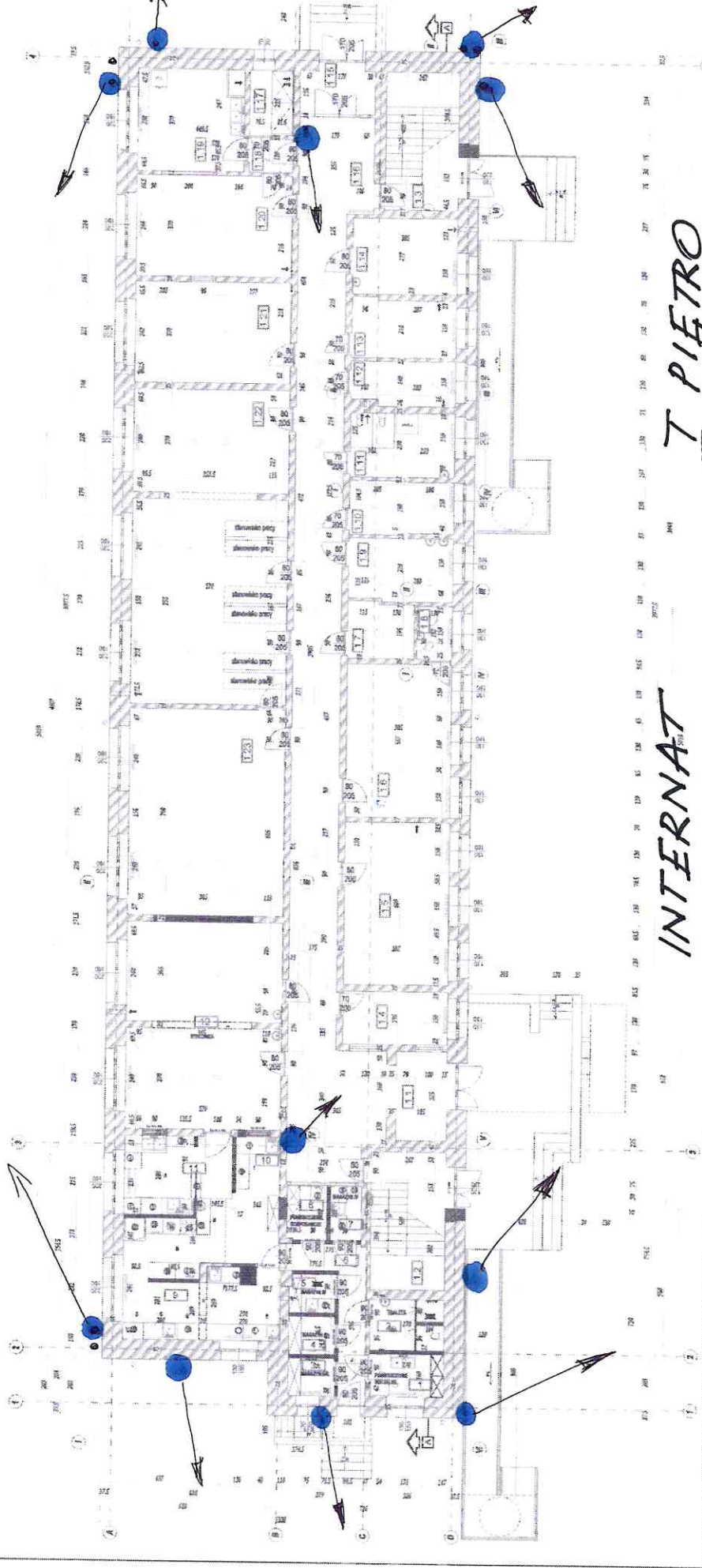
Zak. 1 J



WICEDYREKTOR
Zapalska
mgr Halina Zapalska

Zespół Szkół
Centrum Kształcenia Rolniczego
 w Sypniewie
 ul. Kwiatowa 3, 89-422 Sypniewo
 woj. kujawsko-pomorskie
 tel. 52 389 20 69
 REGON: 000097264 NIP: 558-13-74-146

Lot. 1 E



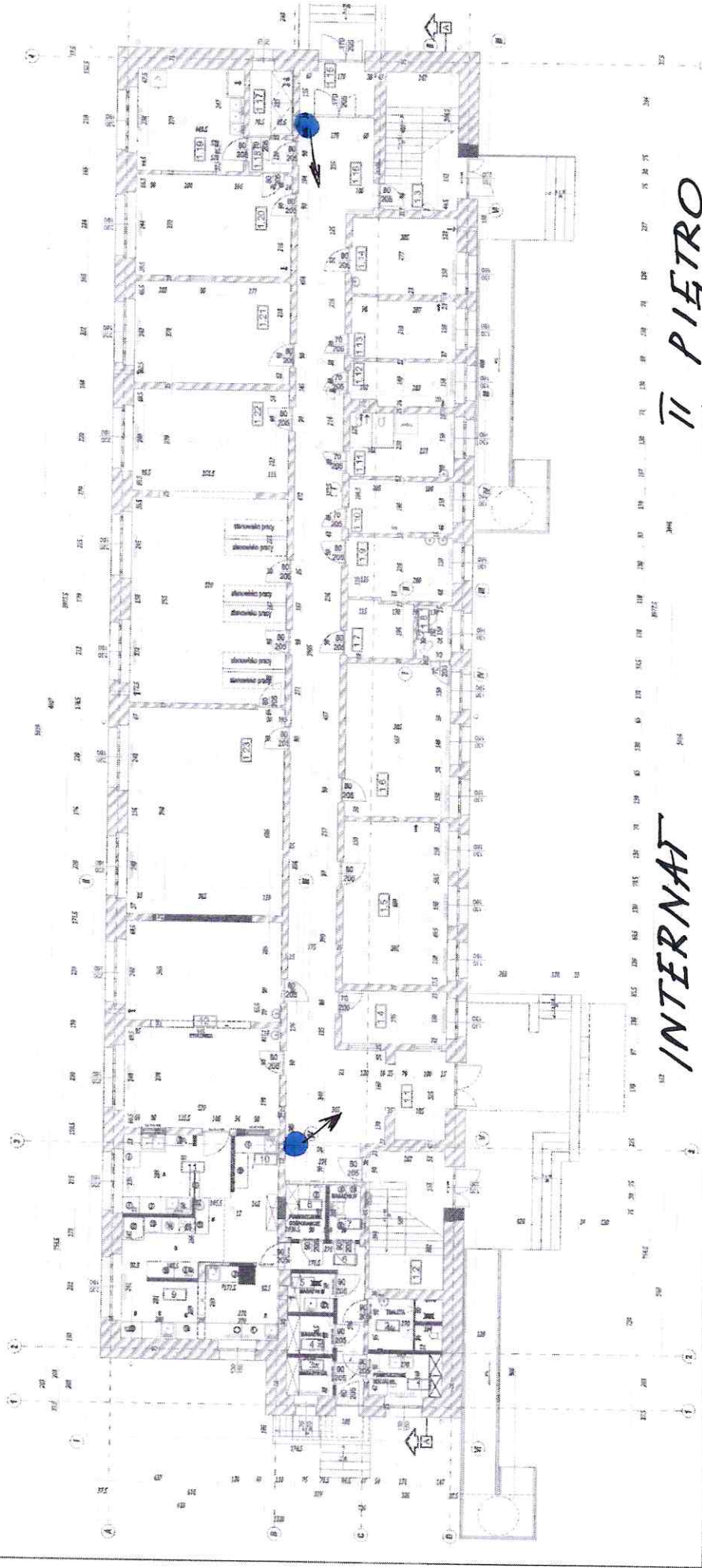
INTERNAT

I PIĘTRO

WICEDYREKTOR
Zapaska
 mgr Halina Zapalska

Zespół Szkół
Centrum Kształcenia Rolniczego
w Sypniewie
ul. Kwiatowa 3, 89-422 Sypniewo
woj. kujawsko-pomorskie
tel. 52 339 20 69
REGON: 000097264 NIP: 558-13-74-146

Zak. 1 F



OFERTA

W odpowiedzi na ogłoszenie o zamówieniu z dnia 11.08.2021 r. dotyczące zamówienia publicznego realizowanego:

Dostawa elementów i montaż systemów monitoringu wizyjnego w głównym budynku szkoły i w budynku internatu (ul. Kwiatowa 3 i Kwiatowa 1, 89-422 Sypniewo)

(wpisać nazwę nadaną zamówieniu)

niniejszym składamy ofertę następującej treści:

1. Oferujemy wykonanie zamówienia za cenę netto zł w tym:
 1. Budynek internatu za cenę netto zł
 2. Budynek szkoły za cenę netto zł
2. obowiązujący podatek VAT % zł
3. cena brutto zł
(słownie)
4. Przyjmujemy do realizacji postawione przez zamawiającego w ogłoszeniu o zamówieniu warunki.
5. Termin realizacji
6. Oświadczamy, iż jesteśmy związani niniejszą ofertą przez dni.

Załączniki:

1.
2.

.....
(data i podpis osoby upoważnionej)